



KONICA MINOLTA

NOVO

# Espectrofotômetro **CM-M6**

1

**Alta precisão, modelo multiangular para medição de exteriores automotivos com 6 ângulos!**

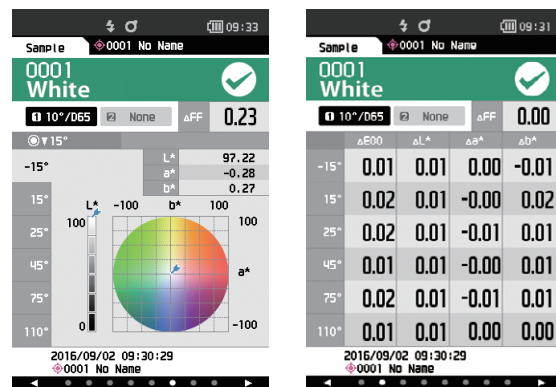
O inovador “sistema óptico de dupla passagem” permite a medição estável mesmo em superfícies curvas!

Formato vertical compacto e leve, projetado para medição de exteriores de veículos!

Diâmetro de visualização de 6 mm para medição de pequenas áreas.



## Exemplos de tela

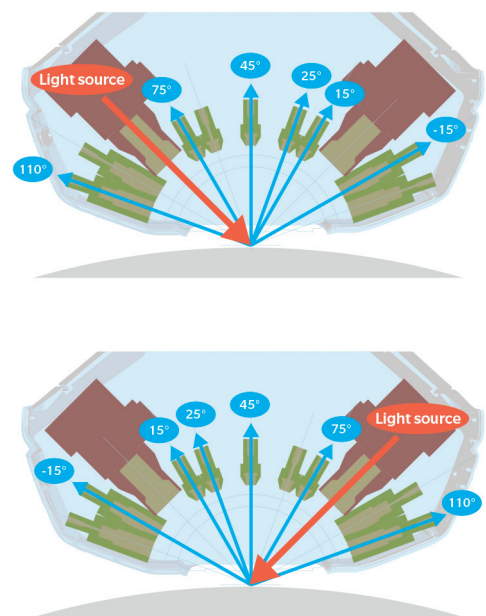


O CM-M6 possui uma tela colorida LCD de 3,5 polegadas que pode exibir os valores medidos numericamente e em gráficos coloridos para visualização mais fácil dos resultados.

O CM-M6 é o espectrofotômetro compacto, leve e multiangular, que incorpora um novo sistema ótico patenteado de “dupla passagem”, que fornece resultados altamente versáteis na medição de exteriores automotivos.



## Medições multiangulares (1 fonte de luz, 6 ângulos de visualização)



Sistema óptico de dupla passagem

Ângulo de iluminação: 45°

Ângulos de visualização Aspecular: -15°, 15°, 25°, 45°, 75°, 110°

\*Estes 6 ângulos de visualização permitem detectar cores metálicas e peroladas com maior precisão que os espectrofotômetros tradicionais.

## Sistema óptico de duplo passagem

O CM-M6 possui sistemas de iluminação/visualização simétricos em duplicata sobre seu eixo central. Este sistema garante alta estabilidade da medição, mesmo quando o colorímetro está ligeiramente inclinado e torna possível medir de forma estável superfícies curvas, R300, como os espelhos laterais.

## Compacto, leve, formato vertical



O corpo compacto (com alça de mão) pode ser manuseado de forma estável com uma ou duas mãos. Além disso, ele vem com recursos ideais para medição do exterior do veículo como proteção de borracha ao redor da abertura de medição, para proteger os objetos medidos contra riscos; suporte a Bluetooth® (opcional) para o envio de dados de medição para dispositivos remotos através de conexões sem fio.

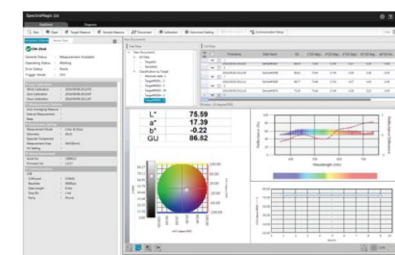
## Feixe de visualização com diâmetro de 6 mm para medição de superfícies pequenas



O feixe de visualização tem 6 mm de diâmetro, para que superfícies pequenas, difíceis de medir com modelos anteriores, possam ser medidas de forma estável.

## Software de Dados Colorimétricos SpectraMagic DX (Opcional) Edição Profissional Edição Lite

(Versão 1.0)



O novo Software de Dados Colorimétricos SpectraMagic DX, permite o fácil gerenciamento dos dados medidos com o CM-M6 e oferece uma nova função de Diagnóstico para ajudar a garantir a continuidade do alto desempenho do instrumento.

Sistema Operacional:

Windows® 7 Pro 32-bit/64-bit  
Windows® 8.1 Pro 32-bit/64-bit  
Windows® 10 Pro32-bit/64-bit

CPU:

Intel® Core i5 2.7GHz ou superior (recomendado)

Memória:

Pelo menos 2GB (4GB ou mais recomendado)

Disco Rígido:

20 GB de espaço disponível em disco pelo menos 10 g de espaço disponível em disco na unidade do sistema (unidade onde o sistema operacional está instalado) para o banco de dados

Display:

Monitor capaz de exibir 1.280 x 768 pixels/ 16 bits de cor u superior

Outros:

Duas entradas USB são necessárias para o uso da chave de proteção. Não é necessária para chave de proteção por software. Entrada USB ou serial necessária para conexão ao instrumento.

Instrumentos Compatíveis:

CM-25cG, CM-M6, CM-2500c

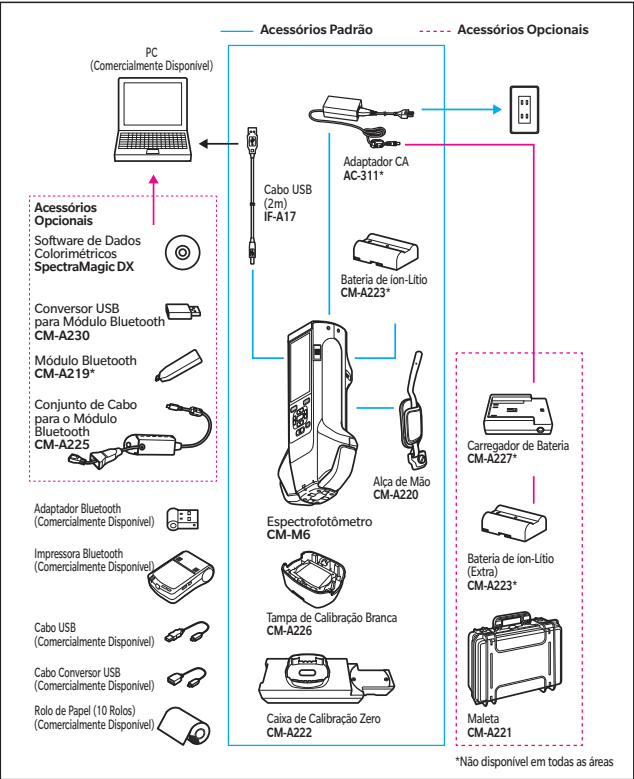
• Windows® é uma marca comercial ou registrada da Microsoft corporation nos EUA e outros países  
• Intel® Core é uma marca comercial ou registrada da Intel Corporation nos EUA e outros países



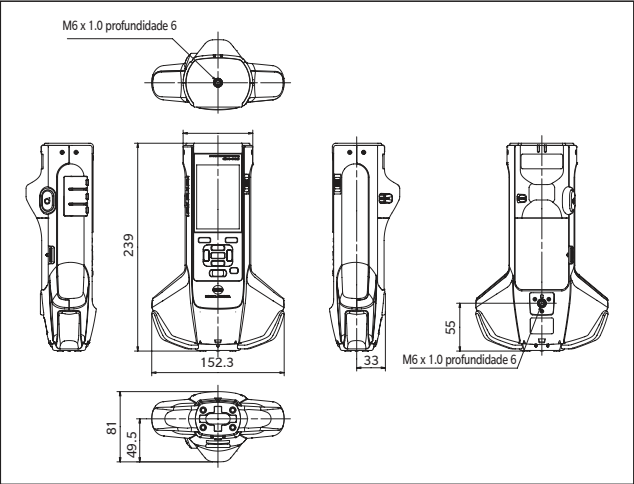
Especificações

Modelo	CM-M6 Espectrofotômetro Multiangular
Sistema de iluminação / Visualização	Iluminação 45°: ângulos de visualização especular -15° / 15° / 25° / 45° / 75° / 110°
Sensor	Fotodiodos de silicone com 40 elementos duplos
Dispositivo de separação espectral	Filtro de variação linear
Faixa espectral	400 a 700 nm
Resolução espectral	10 nm
Faixa fotométrica	0 a 600%; Resolução de saída: 0,01%
Fonte de luz	LED com alto CRI Branco
Tempo de medição	Aprox. 4,5 s; Intervalo de medição mínimo: Aprox. 5s
Performance da bateria	Aprox. 1500 medições em intervalos de 10s com a bateria completamente carregada
Área de medição / Iluminação	Ø 6 mm / Ø 12 mm
Repetibilidade	Valores colorimétricos: Desvio padrão entre ΔE*ab 0.05 (quando a placa de calibração branca é medida 30 vezes em intervalos de 10 segundos após a calibração do branco)
Correlação entre instrumentos	Entre ΔE*ab 0.2 (Média de 12 cerâmicas BCRA Série II comparadas com valores medidos com um equipamento padrão a 23°C)
Interface	USB 2.0; Opcional Bluetooth®:
Display	LCD Colorido TFT 3,5 pol.
Dados	Dados colorimétricos L*a*b*, L*C*h, Diferenças colorimétricas: Δ(L*a*b*), Δ(L*C*h), ΔE*ab, CMC(l:c), ΔE94 (CIE1994), ΔE00(CIE DE2000), DIN6175-2 Outros dados: MI, Valor FF, Gráfico em linha, Avaliação Aprovado/Reprovado
Observador CIE	Observadores padrão 2° e 10°
Iluminantes CIE	A, C, D50, D65, F2, F6, F7, F8, F10, F11, F12 (é possível a avaliação simultânea com dois iluminantes)
Idiomas	Inglês, Alemão, Francês, Italiano, Português, Russo, Turco, Polonês, Chinês (simplificado) Japonês.
Faixa de Temperatura e Umidade de operação	0 - 40°C; umidade relativa abaixo de 85% (a 35°C) sem condensação
Faixa de temperatura / Umidade de armazenagem	-20 - 45°C; umidade relativa abaixo de 85% (a 35°C)
Alimentação	Baterias removíveis e recarregáveis de Íons de lítio
Dimensões	Aprox. 152 × 239 × 81 mm
Peso	Aprox. 1.1 kg (incluindo bateria)

Diagrama do Sistema



Dimensões (Unidades: mm)



- KONICA MINOLTA, o logo e marca do símbolo da Konica Minolta, "Giving Shape to Ideas" e SpectraMagic são marcas registradas ou marcas comerciais da Konica Minolta, Inc.
- Bluetooth® é uma marca registrada da Bluetooth SIG, Inc. e é utilizada sob contrato de licença.
- As exibições mostradas são apenas para fins de ilustração.
- As especificações e aparência mostradas neste documento estão sujeitas a alteração sem aviso prévio

**PRECAUÇÕES DE SEGURANÇA:**

Para o uso correto e para sua segurança, certifique-se de ler o manual de instruções antes de utilizar o instrumento.

- Sempre conecte o instrumento na voltagem de energia especificada. A conexão inadequada pode causar um incêndio ou choque elétrico.
- Certifique-se de usar as pilhas especificadas. Usar baterias inadequadas pode causar um incêndio ou choque elétrico.

Certificate No.: LRO 0960094/A  
Registration Date: March 3, 1995

Certificate No.: JOA-E-90027  
Registration Date: March 12, 1997

